

Documentação
para clínicas de
radiologia



e-motion
Aligners

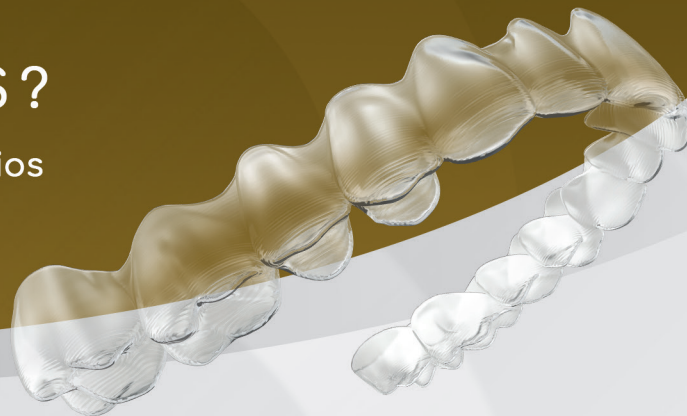
by
ortho e-motion
make your move

Siga:   orthoemotion

www.orthoemotion.com.br

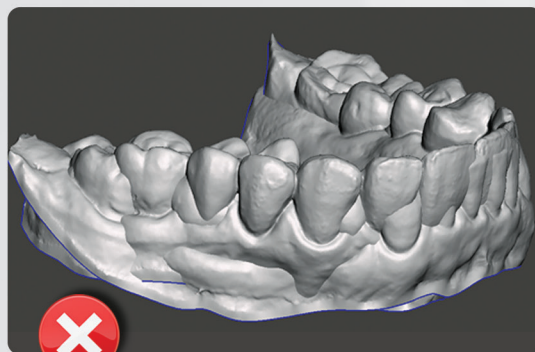
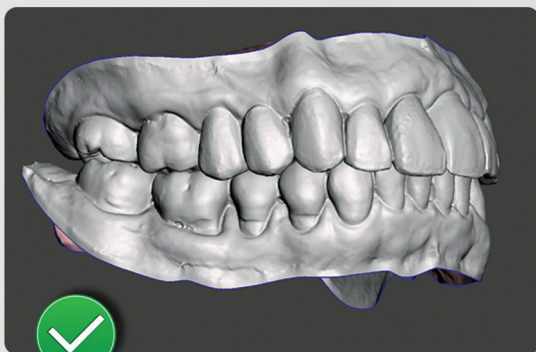
O QUE NÓS PRECISAMOS ?

Saiba quais são os documentos necessários para realizar o pedido dos alinhadores E-motion Aligners.



MODELOS DIGITAIS (ESCANEAMENTO INTRAORAL):

1) Escaneamento das arcadas superior e inferior orientadas.



2) Enviar somente a "casca", sem manipulação nos modelos.



3) Não aceitamos modelos com base ou manipulados em software;



3 FOTOGRAFIAS FACIAIS EM ALTA DEFINIÇÃO:

Orientar a cabeça do paciente naturalmente, principalmente na foto do sorriso (a mais importante para nós).



* Foto frente



* Foto perfil



* Foto sorrindo

A fotografia sorrindo precisa ter resolução suficiente para poder ser orientada ao plano bipupilar e ser aumentada sem perder qualidade:



FOTOGRAFIAS INTRAORAIS:

Fotografias intraorais precisam ter boa resolução e qualidade.



RADIOGRAFIAS:

Telerradiografias lateral e panorâmica em formato digital (JPG).



e-motion
Aligners

DÚVIDAS OU PARA
MAIORES INFORMAÇÕES
ENTRE EM CONTATO:

 contato@orthoemotion.com.br
 (14) 99891 9900